



令和 3 年 度

# 学 校 要 覧



## 校 歌

昭和三十三年四月制定

田中 俊資 作詞

東 忠夫 作曲

一 あさひの光 さわやかに

くじらがだけに のぼるころ

われら あきらぎ小学生

元気なえがお みせあって

たがいにつどう この庭よ

広いきれいな 我が母校

二

あきらぎ川の せせらぎも

やさしくうたう 愛のうた

正しく強く むつまじく

今日もはげもう 我がつとめ

ゆくてを示す にじはるか

生氣あふれる 我が母校

あきらぎ あきらぎ

ああ あきらぎ小学校

## 萩市立明木小学校

754-0411 山口県萩市明木3039

TEL (0838) 55-0012

FAX (0838) 55-0161

E-mail : akiragi-e00@edu.city.hagi.lg.jp

W e b : <http://edu.city.hagi.lg.jp/akiragi-e/index.html>

# I 明木小学校教育の基本構想

## 1 学校教育目標と経営方針

### 令和3年度 明木小学校学校経営ビジョン

**【学校教育目標】**  
「ふるさと旭を愛し、自ら考え学び、  
心豊かにたくましく生き抜く児童の育成」

めざす学校像	めざす児童像	めざす教職員像
○子どもたちが 「生き生きと輝く学校」 ○教職員が 「活力あふれる学校」 ○保護者や地域から 「愛される学校」	○自ら考え学び、 行動する児童（知） ○心豊かで、 支え合う児童（徳） ○志をもち、 粘り強くたくましい児童（体）	○子どもの良さを 伸ばす教職員 ○誇りをもち、 共に磨き合う教職員 ○保護者や地域から 信頼される教職員

#### 【学校経営方針】

- 1 全ての教育活動を通して、目標をもち、主体的に考え、行動できる児童を育成する。
- 2 全教職員の共通理解のもと、組織力を生かした学校経営を推進する。
- 3 学校・家庭・地域が連携・協働し、地域とともにある学校づくりを推進する。

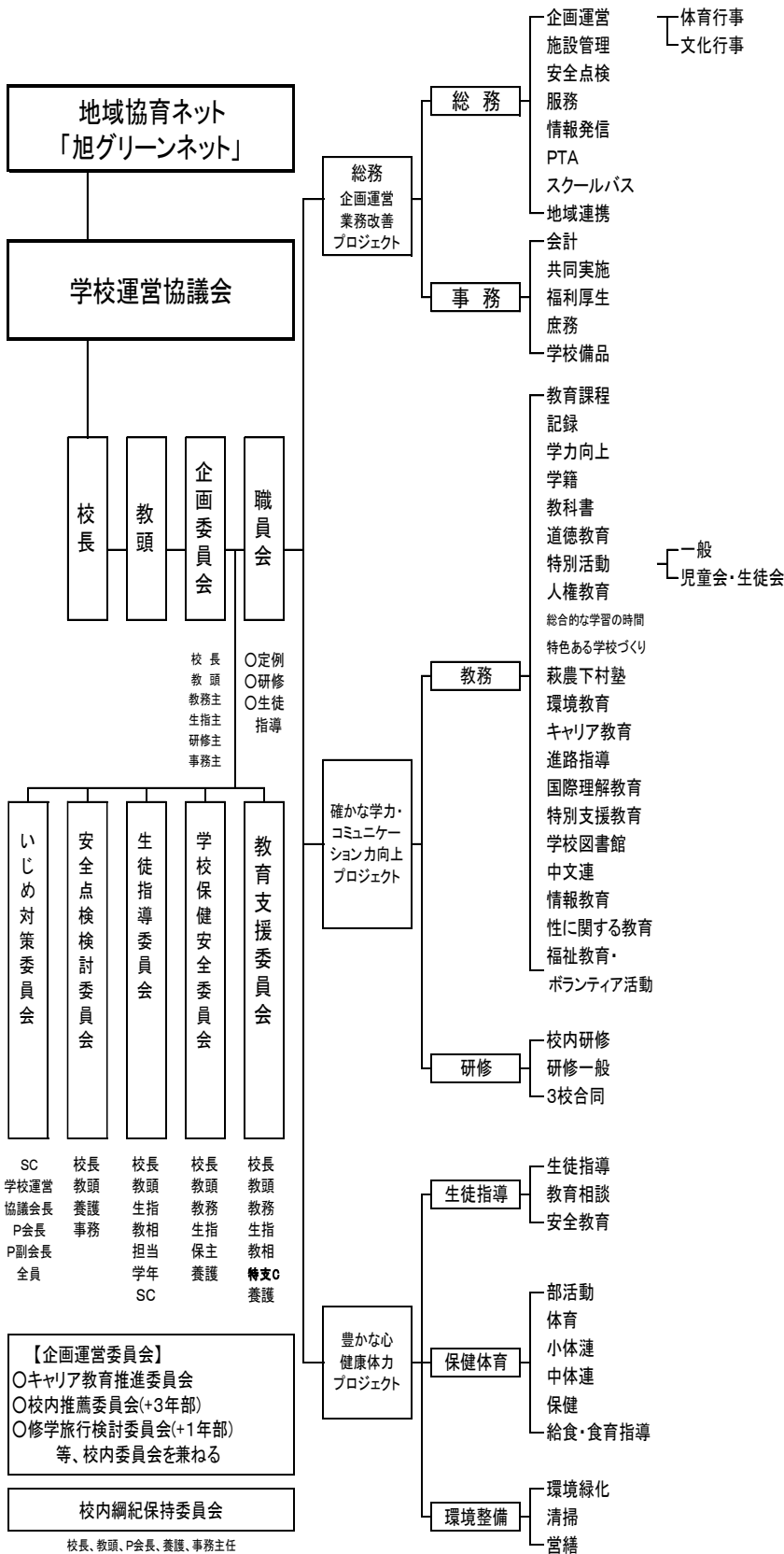
#### 【今年度の重点取組事項】

- 1 確かな学力の育成
  - 複式指導やICT等を効果的に活用した主体的、対話的で深い学びのある授業実践
  - 学習規律の徹底と保護者と連携した家庭学習の習慣づくりの推進
  - 明木図書館及び家庭と連携した読書活動の推進
- 2 心の教育の充実
  - 豊かな心を育む道徳教育の推進・キャリア教育の充実・体験活動等の充実
  - 自己肯定感や自己有用感を高める、児童一人ひとりを見つめた教育活動の推進
  - 情報共有、共同実践、教育相談活動の強化による9年間を通じた児童生徒理解の充実
- 3 健全な心身の育成
  - 家庭・地域と連携した望ましい生活・運動習慣づくりの推進
  - 保健師や医療機関等と連携した健やかな心身を育む健康教育の推進
  - 外遊びの奨励や明小タイムの工夫による基礎体力の向上
- 4 学校・家庭・地域の連携・協働
  - 学校運営協議会、「旭グリーンネット」の活性化と教職員との連携
  - 公民館、明木図書館等の関係機関との連携の強化
  - 保・小、小小、小中連携の充実

#### 【チャレンジ目標】

「進んであいさつ」 「しっかり読書」 「だまって掃除」

## 2 校務分掌組織表（プロジェクト型）



## 3 教育課程の編成

### ○ 生活時程表

8:05 ~ 8:20 朝スキル・読書	
8:20 ~ 8:30 朝の会	
<b>月・火・木・金</b>	
1校時	8:35 ~ 9:20
2校時	9:25 ~ 10:10
業間	10:10 ~ 10:30
3校時	10:35 ~ 11:20
4校時	11:25 ~ 12:10
給食	12:00 ~ 12:45
昼休み	12:50 ~ 13:25
清掃	13:30 ~ 13:45
スキル	13:50 ~ 14:00
5校時	14:05 ~ 14:50
6校時	14:55 ~ 15:40
帰りの会	15:40 ~ 15:55
下校	15:55
<b>水・木曜日</b>	
昼休みまでは上欄と同じ	
スキル	13:30 ~ 13:40
5校時	13:45 ~ 14:30
6校時のある場合	
6校時	14:35 ~ 15:20
下校	15:35
6校時のない場合	
下校	14:45

### ○ 教科配当時間

	1年	2年	3年	4年	5年	6年
国語	9	9	7	7	5	5
社会			2	2	3	3
算数	4	5	5	5	5	5
理科			2.6	2.6	3	3
生活	3	3				
音楽	2	2	1.7	1.7	1.4	1.4
図工	2	2	1.7	1.7	1.4	1.4
家庭					1.6	1.6
体育	3	3	3	3	2.6	2.6
道徳	1	1	1	1	1	1
学活	1	1	1	1	1	1
総合			2	2	2	2
外国語			1	1	2	2
合計	25	26	28	28	29	29

## 4 研修主題

自他のよさや違いを認め合い、ともに高め合う心豊かな児童生徒の育成  
～ 人権を尊重した学び合い、関わり合いを通して ～

## II 学校の概要

### 1 沿革

明治6年 学制頒布に基づき明木小学校創立矢代分校が設立  
 平成28年 新校舎設立  
 旭中学校との併設校となる。

### 2 学校の概要

校区は、萩市と防府市を結ぶ国道262号線に沿い、江戸時代は萩往還の要所として栄え、今もその面影を残している。昭和30年4月1日に佐々並村と明木村が合併し旭村となり、平成17年3月6日に萩広域7市町村合併により萩市となる。住民の大部分は農林業を基盤とする兼業者で、人情厚く、教育にも熱心であり、学校教育に対する理解と関心が高い。

### 3 児童数

学年 性別	1・2年		3・4年		5・6年		計
	男	子	女	子	男	子	
男子	1	3	2	1	3	3	13
女子	0	2	1	4	1	3	11
計	1	5	3	5	4	6	24

### 4 教職員組織表

職名	氏名	学年	校務分掌	担当地区
校長(兼)	藏 永 啓 二		学校運営	
教 頭	岩 本 幸 徳		総 務	
教 諭	北 島 拓 斗	1・2年	生徒指導・特別活動	角力場・小野山・下横瀬 すもうば団地・角力場・原
教 諭	林 修 司	3・4年	教務・学力向上	菅蓋・牛地・上市
教 諭	長 岡 知 美	5・6年	研修・人権教育	沖の原団地
教 諭	西 村 幸 子		長期研修	
養護教諭(兼)	宇佐川 伸 恵		保 健	
事務主任	森 田 美知代		事 務	
非常勤講師	戸 倉 保 江			
支 援 員	西 村 咲由里			

### 5 校舎配置図

