

# 平成28年度 学校要覧



## 本校の沿革の概要

- 明 6 学制頒布に基づき明木小学校創立 矢代分校設立
- 18 鷺鳴小学校と改称 矢代巡回教授所と改称
- 19 明木尋常小学校と改称 惣田矢代古戦場に簡易科設置
- 32 高等科を設置し明木尋常高等小学校と改称
- 43 新校舎開設従来の校舎(字牛地)を仮教場化
- 大 4 全校舎新築落成仮教場を廃止し、新校舎移転
- 14 明木村教育振興会設立
- 昭 3 校地内に御大典記念明木図書館並びに書庫新築完成
- 16 明木国民学校と改称
- 22 明木小学校と改称 矢代分教場と改称
- 30 旭村発足 旭村立明木小学校と改称
- 33 新校舎起工式 校章・校歌制定 給食調理場建設
- 34 新校舎竣工(鉄筋コンクリート3階建)
- 39 矢代分校廃止
- 41 県花いっぱい運動特別賞「県知事賞」受賞  
受賞記念花木園造成
- 46 プール竣工
- 48 開校百周年記念式典挙行
- 52 体育館施設移転 運動場整備 全日本よい歯の学校表彰
- 53 校地内道路舗装完成 共同調理場完全給食開始
- 55 交通安全教育県指定校 交通安全宣言板設置 体育固定施設設置
- 56 普通教室をランチルームに改修 全日本よい歯の学校表彰
- 58 開校百十周年記念大運動会開催 全国体力作り健康度判定優秀校表彰
- 平 元 中部地区小・中学校性教育研究協議会開催 魚食普及推進モデル校県指定(1年次)
- 2 校舎大規模改修工事竣工 講堂の外装・屋上改修及び暗幕の設置  
学校給食研究指定校魚食普及推進モデル校県指定(2年次)
- 3 学校給食研究発表会(県指定2年次) 学校給食研究「文部大臣賞」「県教育長賞」受賞
- 5 県よい歯の学校表彰
- 6 全日本健康推進学校中央表彰(県代表・小規模校) 記念誌「122年の軌跡」発刊  
県よい歯の学校表彰「県歯科医師会長賞」受賞
- 7 県花いっぱい運動特別賞「県知事賞」受賞 県健康推進学校「準優良賞」受賞
- 8 県健康推進学校「準優良賞」受賞 県PTA広報誌コンクール「会長賞」受賞  
「夢と知恵を育む学校教育」県推進指定校
- 9 校長室・職員室空調設備設置
- 11 「ボランティア活動指定校」表彰 水泳活動「全国優秀小学校」受賞
- 12 県版画展「最優秀学校賞」受賞 国際理解教育「英会話を中心に」
- 13 県児童生徒版画展「優秀学校賞」受賞
- 14 冷水器設置
- 15 県版画展「優良学校賞」受賞 学校環境衛生準優良校
- 17 広域合併により萩市立明木小学校と改名する  
文部科学省「国語力向上モデル事業」国語教育推進校指定(2ヶ年)  
第46回山口県児童生徒版画展「最優秀賞」受賞
- 18 文部科学省「国語力向上モデル事業」国語教育推進校公開研究発表会(10月26日)  
第52回山口県読書感想文コンクール「優秀賞」受賞  
第59回山口県学校美術展覧会「最優秀賞」受賞  
第49回山口県絵画作品展覧会「最優秀賞」受賞
- 19 第49回山口県幼児児童生徒デザイン展覧会「最優秀賞」受賞
- 20 保健室エアコン設置 県PTA広報誌コンクール「優良」受賞
- 21 プール内装等改修工事
- 23 子ども読書活動文部科学大臣表彰(10月)
- 24 ブランコ設置(2月)
- 25 「人権の花運動」指定
- 26 学校運営協議会設置(コミュニティ・スクール発足)
- 26 旧校舎とのお別れ式
- 27 仮設校舎へ移転
- 27 第57回山口県読書ノートコンクール「優良校」受賞
- 28 第58回山口県読書ノートコンクール「優良校」受賞
- 28 新校舎竣工式
- 28 旭中学校との併設校となる

## 校区の概要

萩市立明木小学校は、萩市の南部に位置し、旧旭村の明木地区にある。平成17年3月の合併に伴い、旭村立明木小学校から萩市立明木小学校と改名をした。

明木地区は、山口県のほぼ中央部、中国山地の日本海側に位置し、北は旧萩市内、東は川上地区及び阿東町、南は佐々並地区、西は美祢市にそれぞれ接している。

地区の面積のうち林野が全体の9割近くを占めており、県下でも有数の森林資源となっている。また、校区は農山村地域で、稲作を中心としている。人口は、平成26年4月1日現在では、1,058人世帯数466戸で、三世同居の家庭が多く、素朴で人情味豊かである。萩市街まで車で十数分という位置的利便性により、3つの団地が建設された。少子高齢化及び過疎化に伴い人口減少の傾向は続いている。

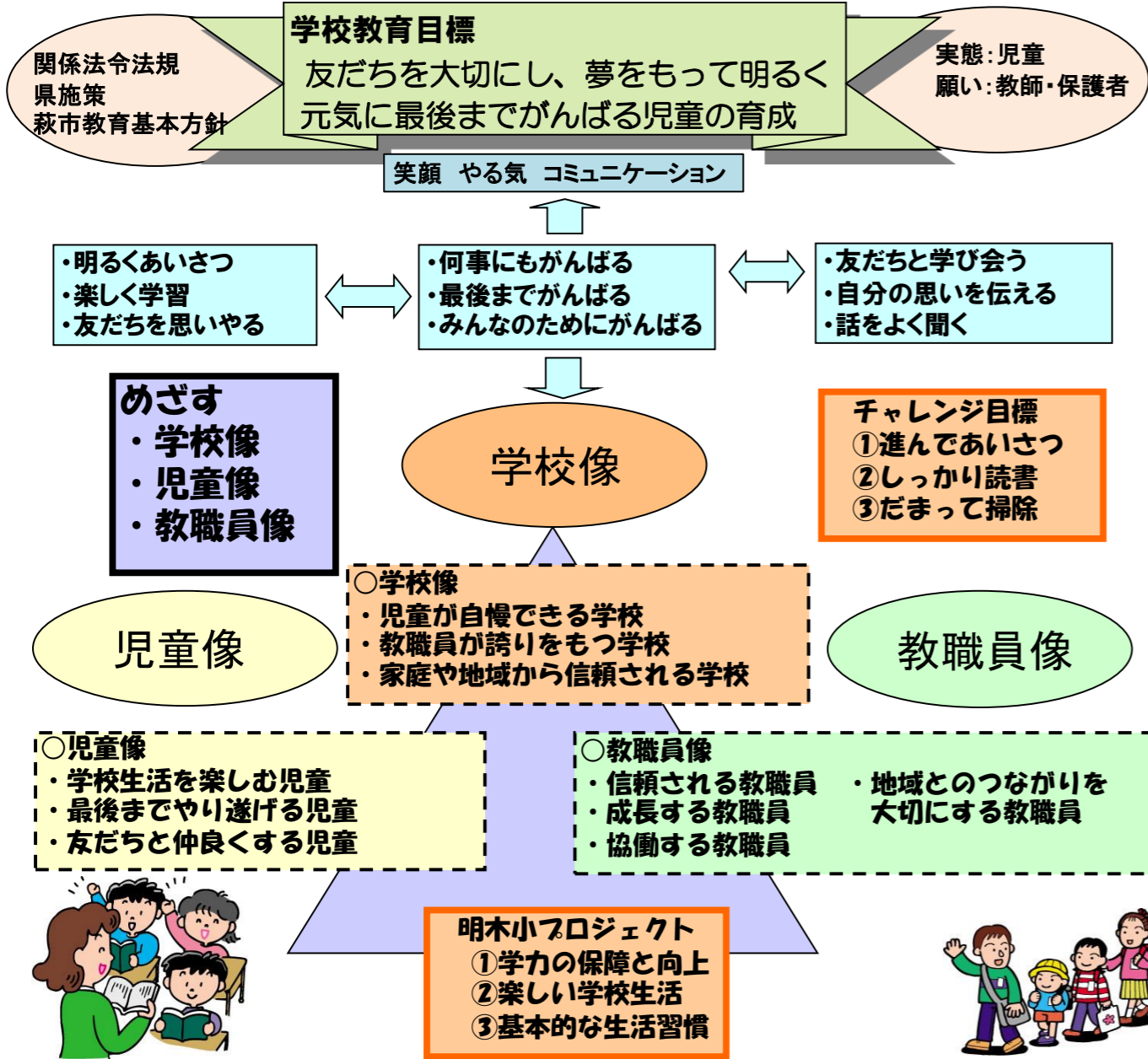


二	一	
ああ生ゆ今正やあ	広た元わくあ	校 歌  東田昭 中和三 忠俊十 夫資三 作作四 曲詞月 制定
あき気く日しさき	いが気れじさ	
らあてもくしら	きいなららひ	
あぎふをは強くぎ	れにえがの	
きれ示げくう川	いつがあだ光	
らあるすも たの	などおきけ	
ぎき うむう	うらにさ	
小ら我に つ せ	我 みぎ わ	
学びがじ我ま愛せ	がこせ小のや	
校母はがじのら	母のあ学ぼか	
校るつくうぎ	校庭っ生るに	
か と た も	よて こ ろ	
め		

## 萩市立明木小学校

〒754-0411 山口県萩市大字明木3039番地  
TEL 0838-55-0012  
FAX 0838-55-0161

# 平成28年度 萩市立明木小学校 学校経営方針



本年の重点目標： 地域とつながり 自分たちも地域も元気になる学校

- |   |   |
|---|---|
| 1 生きて働く確かな学力の保障と向上<br>・わかる楽しい授業実践<br>・伝え合い、学び合いのある授業構築<br>・進んで学習できる環境の整備<br>・自他の評価を生かした授業改善 | 4 きめ細かな教育の推進<br>・個別指導と個別支援の充実<br>・学校生活アンケートの実施と分析<br>・児童理解研修の計画的実施<br>・特別支援教育の充実                                |
| 2 豊かな心を基盤とした生きる力の育成<br>・明るいあいさつの実践<br>・体験的な活動の実践（感動・喜び・感謝）<br>・道徳の時間の充実<br>・志シートの活用         | 5 家庭や地域との融合<br>・学校運営協議会の充実（地域と共に歩む学校）<br>・保と小、小と小、小と中との連携<br>・公民館や各関係機関との連携<br>・地域人材の積極的活用（ひと、もの、こと）<br>・地域への貢献 |
| 3 たくましい身体育成<br>・全校体育と学年体育の充実<br>・活動目標の設定と達成<br>・基本的な生活習慣の確立（食事・運動・保健）                       | 6 教職員の資質向上<br>・校内研修の計画的実施<br>・自己研修の奨励   |

## 学校の現状（学校の教育目標設定について）

本校は、萩市教育委員会コア・スクール構想のもと、「書く」「話す」活動を通して心を耕す教育の拠点校として、国語科を中心とした研究に取り組んできた。しかし、国語科で培った力が他の教科、或いは実の場で十分に発揮されていないという現状から、「国語科力から国語力へ」を合い言葉に、算数科では学習のまとめとして算数日記に取り組んだり、学校行事や児童会活動の終わりには活動に対する感想発表、更にはその活動をテーマに全校一斉作文を行ったりするなど、言語活動を充実させてきた。こうした取組により児童の言語・音声表現力が向上しつつある。さらにその力を伸ばしていくために、昨年度より地域素材の発掘と教材化に着手し、体験的な活動を軸とした教育活動、その過程で味わえる「感動」「喜び」「感謝」を大切に、「ふるさとに誇りがもてる児童育成」の拠点校として取り組んでいくこととした。

▼児童は素直で明るく元気よく生活している。幼い時から固定化した人間関係の中で育っているため、人とのかかわりが限定され、コミュニケーションが拡充しにくい環境にある。3校による集合学習や中学校との合同運動会等を行ったり、地域の方とのふれあい活動をしたりしながら、児童のコミュニケーション力の向上に努めている。また、地域ボランティア等による外部人材を活用した取組を教育活動の中に組み入れ、幅広い年代層とのコミュニケーションを通してコミュニケーションの拡充を図っている。しかし、児童間の関係を見たとき、一人ひとりに確かなコミュニケーション力が身に付いているとは言い難い。

▼豊かな自然に恵まれ、地域には温かな人柄の方が多く、家庭や地域は学校に対して協力的である。しかしながら、多様な経験・刺激が少なく、変化を嫌う一面も窺える。また、山村特有の情報網があり、学校の十分な説明責任は必要不可欠である。今後も、学校からの情報発信を充実するとともに、双方向的な情報交換により、保護者や地域の声を学校運営に活かすとともに、地域に点在する関係機関との連携を密にすることが重要と考える。それを受けて一昨年度より、学校運営協議会を設置し、コミュニティスクールとして、地域と共に歩む学校づくりに取り組んできた。

▼このような状況下、本年度は学校の教育目標を「友を大切にし、夢をもって明るく元気に最後までがんばる児童の育成」として、児童一人ひとりが知・徳・体のバランスのとれた成長が遂げられるようにしたい。そして、学校教育目標の具現化を図るものとして、「あいさつ」「読書」「掃除」をチャレンジ目標とした。

## 研究主題

自分の考えを深め、豊かに表現する子どもの育成  
～表現力を高める算数科の授業づくりを通して～

## 担任及び担当地区

職名	氏名	担任等	主な分掌	地区担当
校長	蒲 勉	学校経営	全体総括	
教頭	西村 秀人	総務	渉外・防災	
教諭	田原 吉恵	さくら学級	研修	笛吹・見定
教諭	伊藤 香枝	1年生	給食・食育	菅蓋・新切・古戦場・中央団地・
教諭	中原 章宏	2年生	体育	角力場・すもう場団地・下横瀬
教諭	平田 浩行	3・4年生	教務	上市・下市・蔵屋
教諭	林 咲子	5年生	道徳	沖の原団地・牛地
教諭	福岡 友香	6年生	生徒指導	角力場・すもう場団地・下横瀬
養護教諭	近藤 仁子	保健・給食	保健	
主任主事	茨木 小百合	事務	庶務・経理	
教育支援員	阿部 喜久恵			
非常勤講師	山下 弘美			
学力向上	山村 義弘	全学年		
英語教育	中谷 和美	高学年		

## 児童数

学級	男子	女子	計
さくら	1	1	2
1年	3	2	5
2年	3	4	7
3・4年	5	5	10
5年	2	3	5
6年	7	4	11
合計	3	3	6
	24	22	46