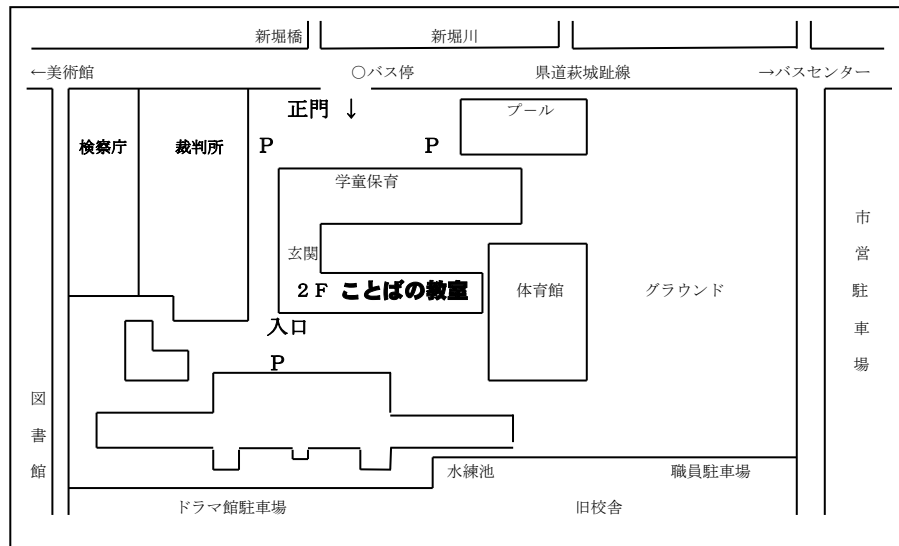


ことばの発達のめやす

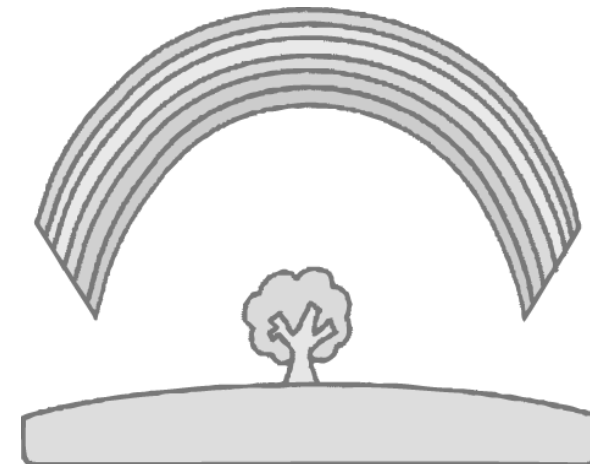
5歳	2,000語					5歳
	1,800語	4語文				
4歳	1,600語		サ・ザ・ラ行 ツの音			4歳
	1,200語		100%	物の用途・特徴		
3歳	900語	3語文	シ・シャ・チ チャ・ノ行など	93%	物語	3歳
	450語		89%	2つの指示		
2歳	300語	2語文	カ・ガ行など	75%	絵本のお話 (絵で)バスは?	2歳
	30語		25%	お耳は?		
1歳	3語	1語文	タ・ダ・ナ行 バ・バ・マ行など		パパは?	1歳
			喃語	0%	音源を見る	
年齢	ことばの数	話の長さ	発音	明瞭度	理解力	年齢



位置案内



ことばの教室ご案内



萩市立明倫小学校ことばの教室

〒758-0041

萩市江向475番地

☎・Fax 0838-22-5416

こんなことが気になっている方はいませんか？

<ことば・聞こえ>

- ・ ある音を正しく発音することができにくい。
- ・ はじめの音が出にくい。つまったり、繰り返したりする。
- ・ 言えることばの数が少ない。 ・ 耳の聞こえが悪い。

<学 習>

- ・ 聞き間違い、聞き逃しが多い。
- ・ 字や文を読んだり書いたりすることに抵抗がある。
- ・ 漢字が覚えられない。 ・ 計算が苦手。

<行動・対人関係>

- ・ 落ち着きがなく、動きまわる。
- ・ 不注意や忘れ物が多い。 ・ 片付けが苦手。
- ・ 順番を待つことができない。 ・ 突然キレル。
- ・ 特定の物へのこだわりが強い。
- ・ 友達とうまくかかわることができない。
- ・ 会話が成立しにくい。

特別な指導が必要な場合、自然に改善される場合などいろいろあります。指導が必要な場合は、早く開始することが大切ですし、必要がない場合でも、保護者の方が気にしておられること自体が、ことばや情緒の発達に良くない影響を及ぼすこともあります。一人で悩まず、お気軽にご相談ください。

通級のしくみ

担任の先生にご連絡ください。あるいは、直接ことばの教室に連絡されてもかまいません。

日程を調整し、来室いただくか、こちらから訪問して、ご相談を受けます。

通級が必要であれば

通級希望書
提出

通級決定

ことばの教室では

<教育相談>

- ・ 幼稚園、保育園、小学校に通っておられるお子さんのご相談にのります。
- ・ 相談は無料です。
- ・ 秘密は厳守いたします。

<通級指導>

- ・ 週に1～3回程度指導をします。学校に通っている人は学校の時間に合わせて、指導時間を設定します。
- ・ 子どもの興味・関心に合わせて、一人一人に応じた指導を心がけています。

・ 弱い部分を改善すると同時に、自信をもっていろいろなことに取り組むことができるようにすることを目的としています。

・ 遊びや視聴覚機器を使った活動を通して、楽しく学習しています。

・ ことばの教室には「ことばの教室親の会」があります。会費として、年間2000円を集めています。このお金は、教材の購入や保護者の研修、県親の会の会費などに使います。